

縄文遺跡スペシャル

縄文遺跡とアイヌの村二風谷をめぐる

2022年5月10日(火)～5月12日(木) 3日間

北海道

健脚度



★★★★★

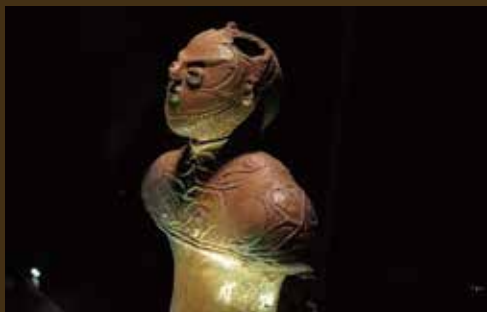
伊達市 北黄金貝塚

【国指定史跡】

定住発展期前半の貝塚を伴う集落であり、沿岸地域の生業や、海進・海退といった環境変化への適応、貝塚や水場での祭祀・儀礼などの高い精神文化を示す重要な遺跡です。

発着空港をお選びいただけます

伊丹空港・羽田空港 発着



函館市 中空土偶【国宝】

道南の函館市南茅部地区(旧南茅部町)で発見された「中空土偶」は、北海道で唯一、2007年に国宝に指定された土偶です。



洞爺湖町 高砂貝塚

定住成熟期後半の貝塚を伴う共同墓地であり、沿岸地域における生業と高い精神性による祭祀・儀礼の在り方を示す重要な遺跡です。



千歳市 キウス周堤墓【世界遺産】

北海道千歳市にある縄文後期の集団墓8基で構成される史跡。1979年10月23日に国指定の史跡となりました。

健脚度★ 平地が多く、全体的に比較的容易に見学ができます。一部、見学地まで長い距離を歩くことがあります。

このような場所も見学します

地元バスガイドがご案内します。

大船遺跡【世界遺産】

縄文時代前期後半から中期後半(約5500～4000年前)の、約1500年間にわたり継続した大規模な集落跡です。

恵庭市郷土資料館

国指定史跡となったカリンバ遺跡の出土品(漆塗りの櫛、頭飾り、耳飾り、腕輪、腰飾り帯など)が展示しています。

忍路環状列石【国指定史跡】

北海道小樽市忍路にある環状列石の遺跡で、日本の考古学史上初めて学会に報告されたストーンサークルです。

※このほかの立ち寄り場所や、詳しい行程については裏面をご覧ください。

1日目ホテル
天然温泉大浴場付

伊丹空港発着

税込
122,000円

羽田空港発着
税込
112,000円

株式会社国際交流サービス社長 辻田洋一が、伊丹空港より全行程同行します

- 2名様1室ご利用お一人様の料金です。
- 1人部屋ご利用の場合は、旅行代金とは別に2泊分8,000円(消費税込)が必要です。
- シングルのお部屋は部屋数に限りがございますのでお早めにお申込下さい。
- 現地合流・解散ご希望の方は上記旅行代金より25,000円引となります。
- ご旅行代金に1,000円の追加で、国内旅行総合保険(任意)にご加入いただけます。
- ホテル 5/10洞爺湖万世閣ホテルレイクサイドテラス(天然温泉大浴場有) 5/11札幌パークホテル
- 最少催行人員 15名(定員30名)

申込締切 4月11日(月)

※但し、定員に達し次第締め切らせていただきます。お早目にお申込み下さい。
※このほかの立ち寄り場所や、詳しい行程については裏面をご覧ください。

お申込み・お問い合わせ「考古学ツアー専門」

株式会社 国際交流サービス

観光庁長官登録旅行業第1793号 総合旅行業務取扱管理者:辻田洋一

TEL:06-6263-7855

受付時間10:00～17:00月～金(祝祭日を除く)

FAX:06-6263-7856 MAIL:kks@kcd.biglobe.ne.jp

〒541-0057 大阪市中央区北久宝寺町1-7-16 ハイタウン北久宝寺ビル102

ホームページ
QRコード



北海道縄文遺跡スペシャル 縄文遺跡とアイヌの村二風谷をめぐる 旅行日程

	月 日	都市名	交通機関	現地時間	スケジュールおよび見学地	食事
1	2022年 5月10日(火)	伊丹空港 羽田空港 羽田空港 <small>はこだて</small> 函館空港 函館市 <small>とうやこちよう</small> 洞爺湖町	ANA016便 ANA553便 専用バス	7:00 8:00 9:15 9:55 11:15	伊丹空港 集合 伊丹空港 出発 羽田空港 到着 羽田空港 出発 函館空港 到着 ■市立函館博物館 ■函館市縄文文化交流センター (国宝中土土偶) <small>かきのしまいせき</small> ■垣ノ島遺跡【世界遺産】 <small>おおふねいせき</small> ■大船遺跡【世界遺産】 【宿泊】洞爺湖万世閣ホテル レイクサイドテラス (洞爺湖温泉)	朝× 昼○ 夕○
2	5月11日(水)	洞爺湖町 <small>だてし</small> 伊達市 <small>ひらとりちよう</small> 平取町 千歳市 札幌市	専用バス		<small>たかさごかいづか・いりえかいづか</small> ■高砂貝塚・入江貝塚【世界遺産】 <small>いりえたかさごかいづかかん</small> ■入江高砂貝塚館 <small>きたごがねかいづか</small> ■北黄金貝塚【世界遺産】 <small>にぶたに</small> ■二風谷アイヌ民族博物館 <small>さるがわ</small> ■沙流川歴史博物館 <small>かやのしげる</small> ■萱野茂資料館 <small>しゅうていぼぐん</small> ■キウス周堤墓群【世界遺産】 【宿泊】札幌パークホテル	朝○ 昼○ 夕○
3	5月12日(木)	札幌市 <small>おたるし</small> 小樽市 <small>よいちちよう</small> 余市町 <small>えべつし</small> 江別市 <small>えにわし</small> 恵庭市 新千歳空港	専用バス		<small>おしよらんじょうれつせき</small> ■忍路環状列石【国指定史跡】 ■フゴッペ洞窟【国指定史跡】 ■北海道埋蔵文化財センター <small>えにわし</small> ■恵庭市郷土資料館 新千歳空港 出発 / 18:45 伊丹空港到着 新千歳空港 出発 / 18:40 羽田空港到着	朝○ 昼○ 夕×

※上記の日程は、現地事情(天候・交通機関・訪問先などの諸事情)で変更される場合があります
※当リーフレットは告知用です。商品の詳細はお申込みの際にご契約に必要な書類をお渡しの上、ご案内いたします。

お客様からの旅行契約解除について

お客様はいつでも右記に定める取消料(お一人様につき)をお支払いいただいて旅行契約を解除することができます。この場合、すでに収受している旅行代金(あるいは申込金)から所定の取消料を差引、払い戻しいたします。申込金のみで取消料がまかなえない時はその差額を申し受けます。取消料は、弊社がお客様から旅行参加取消しをお受けした日に基づき算出致します。

(土、日祝日、弊社の休業日、及び営業時間外に取消される場合は次の営業日の取扱いとなります)

旅行開始日の前日から起算してさかのぼって	取消料<お一人様>
①21日目に当たる以前の解除	無料
②20日目に当たる以降の解除(③~⑥を除く)	旅行代金の20%
③7日目に当たる以降の解除(④~⑥を除く)	旅行代金の30%
④旅行開始日の前日の解除	旅行代金の40%
⑤旅行開始当日の解除	旅行代金の50%
⑥無連絡不参加・旅行開始後の解除	旅行代金の100%